

AN



CILINDRO PNEUMÁTICO DUPLO EFEITO



MANUTENÇÃO DO ACIONAMENTO PNEUMÁTICO

Os cilindros pneumáticos das válvulas são fabricados e montados nas nossas próprias instalações. A manutenção destes cilindros é simples; se for necessário substituir algum elemento ou tiver qualquer dúvida contacte a **CMO Valves**. Em seguida apresentamos uma imagem do acionamento pneumático (fig 1) e uma lista dos componentes do cilindro (tabela 1). A tampa superior e a tampa suporte são em alumínio, mas para cilindros pneumáticos com medidas superiores a Ø 200 mm são construídas em fundição nodular.

O kit de manutenção habitual inclui: o casquilho com as respetivas juntas e o raspador; se o cliente solicitar, também pode ser fornecido o pistão. De seguida mostramos os passos a seguir para substituir estas peças.

1. Colocar a válvula na posição fechada e fechar a pressão do circuito pneumático.
2. Soltar as ligações de entrada de ar ao cilindro.
3. Soltar e extrair a tampa superior (5), a camada exterior (4) e os tirantes (16).
4. Soltar a porca (14) que permite a união entre o pistão (3) e a haste (1), extrair as peças. Desmontar o "circlip" (10) e extrair o casquilho (7) com as respetivas juntas (8, 9).
5. Soltar e extrair a tampa de suporte (2) para extrair o raspador (6).
6. Substituir as peças danificadas por novas e montar o acionamento na ordem inversa à descrita para a desmontagem.

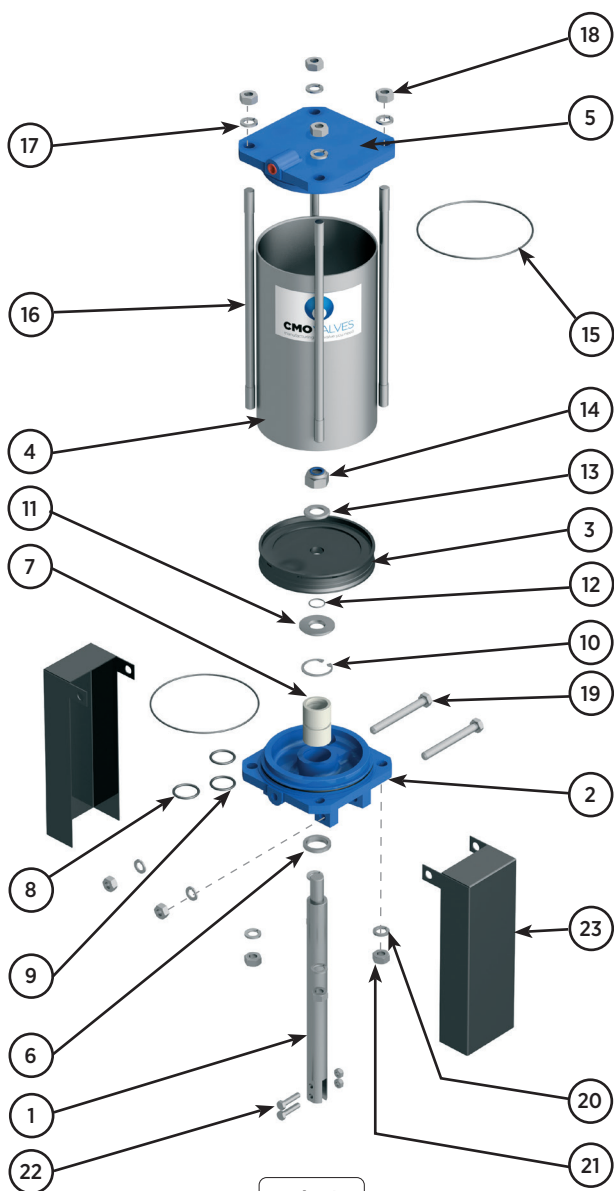


Fig. 1

ACIONAMENTO PNEUMÁTICO		
POS.	DESCRIÇÃO	MATERIAL
1	HASTE	AISI-304
2	TAMPA DE SUPORTE	ALUMÍNIO
3	PISTÃO	S275JR + EPDM
4	CAMADA EXTERIOR	ALUMÍNIO
5	TAMPA SUPERIOR	ALUMÍNIO
6	RASPADOR	NITRILO
7	CASQUILHO	NYLON
8	ANILHA TÓRICA EXTERIOR	NITRILO
9	ANILHA TÓRICA INTERIOR	NITRILO
10	"CIRCLIP"	AÇO
11	ANILHA	ST ZINCO
12	ANILHA TÓRICA	NITRILO
13	ANILHA	ST ZINCO
14	PORCA AUTOBLOCANTE	5.6 ZINCO
15	ANILHA TÓRICA	NITRILO
16	TIRANTES	F-114 ZINCO
17	ANILHA	ST ZINCO
18	PORCA	5.6 ZINCO
19	PARAFUSO	5.6 ZINCO
20	ANILHA	ST ZINCO
21	PORCA	5.6 ZINCO
22	PARAFUSO	A-2
23	PROTEÇÃO	S275JR

Tabela 1



www.cmovalves.com



CMO VALVES

QMS CERTIFIED BY LRQA
Approval number ISO9001 0035593

CMO VALVES
HEADQUARTERS MAIN
OFFICES & FACTORY

Amategi Aldea, 142
20400 Tolosa
Gipuzkoa (Spain)

Tel.: (+34) 943 67 33 99

cmo@cmovalves.com
www.cmovalves.com

CMO VALVES
MADRID

C/ Rumania, 5 - D5 (P.E. Inbisa)
28802 Alcalá de Henares
Madrid (Spain)

Tel.: (+34) 91 877 11 80

cmomadrid@cmovalves.com
www.cmovalves.com

CMO VALVES
FRANCE

5 chemin de la Brocardière
F-69570 DARDILLY
France

Tel.: (+33) 4 72 18 94 44

cmofrance@cmovalves.com
www.cmovalves.com